

QUALITY



CORPORATION

# 株式会社 クオリティー



- 構築物の品質確保を総合技術コンサルタントとして社会に貢献します。
- 構造材料を第三者機関として中立かつ厳正に試験を行いその性能を評価判断します。

## ご挨拶

わが国の経済が工業にその立脚点を置いていることは、周知のところであります。工業製品はつねに、きわめて厳しい条件下で設計され、安全性、耐久性、そして経済性はそれぞれ不可分な要素としてあらゆる分野に要求されています。安全率を多くとった設計であれば、たしかに製品の安全性は高まりますが、反面、工業経済上では退格的であり、近代工業においては経済設計に適切な検査を組み合わせた合理的な生産方式が主流となってきています。

しかし、これまでの日本における検査・試験は主に製造者の責任の一部として発達してきており、製品の発注者が真にその性能や安全性を確認することがややもすれば困難でありました。製品の品質保証はすべて製造者に任せたい、という発注者の立場は理解されえませんが、阪神大地震やプラント機器の事故などにみられるように、第三者的な検査・試験が不十分であることによっても被害が甚大化しているという事実がございます。それ故、近年においては、わが国でも欧米先進国と同様に、施主、設計監理者などが適切な検査・試験を独自に実施する必要に迫られています。

わたくしたちは、日本ではまだ数少ない民間の第三者検査・試験機関としてプロジェクト発注者側の委託する検査・試験を鋭意実施し、その「予防検査」の思想により、各位の利益を守ってゆくことを使命としています。

第三者検査・試験の需要家みなさまの信頼されうるパートナーとして、私どもは構造材料部の検査試験結果を技術部にて解析分析し、業界、学会等に情報提供し限りなく社会に貢献してゆきます。

株式会社 クォリティー

代表取締役 國廣 秀行

# 会 社 概 要

商 号 株式会社 クォリティー

本 社

● 所 在 地

東京都江戸川区臨海町6丁目3番地9号

TEL 03-3869-8214

FAX 03-3869-8314

URL <https://www.q-c.jp>

千葉営業所

● 所 在 地

千葉県千葉市花見川区幕張本郷3丁目22番14号

TEL 043-271-1211

FAX 043-271-1311

● 設 立

平成4年2月

● 資 本 金

10,000,000円

● 認 定

- ・ 東京都建築材料試験登録試験所
- ・ JNL A登録試験所 (JIS法に基づく試験業者登録制度、ISO/IEC 17025に対応)

● 代表取締役

國廣 秀行

● 組 織 部 門

構 造 材 料 部

技 術 部

総 務 部

● 従 業 員

<2024年6月現在> ..... 44名

● 資 格 者

<2024年6月現在>

技 術 士 .....	1名	一級建築施工管理技士.....	1名
技術士補.....	1名	二級建築施工管理技士.....	1名
一級建築士.....	3名	一級土木施工管理技士.....	1名
二級土木施工管理技士.....	1名	コンクリート診断士.....	3名
コンクリート主任技士.....	7名	CFT造施工管理技術者.....	6名
コンクリート技士.....	14名	東京都材料試験実務者.....	28名
鉄筋継手部検査技術者A種.....	5名	鉄筋継手部検査技術者G・W種..	8名
鉄筋継手管理技士.....	3名	鉄筋継手部検査技術者G種.....	3名
鉄筋継手部検査管理技士.....	1名	熱間押抜検査技術者.....	1名
超音波探傷試験・レベル3.....	1名	浸透探傷試験・レベル3.....	1名
浸透探傷試験・レベル2.....	1名	超音波探傷試験・レベル2.....	4名
配筋探査技術者.....	5名	超音波探傷試験・レベル1.....	3名

● 業 務 内 容

コ ン ク リ ー ト 関 係

鋼 材 関 係

土 質 関 係

構 造 物 の 予 備 調 査

環 境 関 係 調 査

コ ン サ ル タ ン ト 業 務

● 取 引 金 融 機 関

- ・ 東京東信用金庫 葛西駅前支店
- ・ みずほ銀行 西葛西支店

## 沿革

- 平成 4年 2月・・・有限会社クオリティー設立、本社を江戸川区東葛西1丁目に置く
- 平成 7年 7月・・・業務拡大に伴い本社を江戸川区中葛西2丁目に移転
- 平成 7年 8月・・・鋼材引張試験機1000kNの導入
- 平成 7年 9月・・・データベースにて品質管理システムの設計導入
- 平成10年 5月・・・東京都建築材料試験所と登録される。
- 平成12年10月・・・高強度コンクリート対応圧縮試験機2000kNの導入
- 平成13年 4月・・・業務拡張に伴い千葉市幕張本郷に営業所・実験室を置く
- 平成13年 5月・・・組織変更に伴い株式会社クオリティーに商号変更
- 平成14年12月・・・東京都知事登録A類の試験機関となる
- 平成15年10月・・・南試協の高強度コンクリート採取試験会社認定を取得する
- 平成15年12月・・・東京都知事登録B類の試験機関となる
- 平成16年10月・・・業務拡張に伴い本社を江戸川区臨海町6丁目に移転する
- 平成16年10月・・・鋼材引張試験機2000kNの導入
- 平成16年10月・・・ISO/IEC17025試験所認定を取得する
- 平成19年11月・・・超高強度コンクリート対応圧縮試験機3000kNの導入
- 平成20年 4月・・・ソフトコアリング協会に加入する
- 平成20年 5月・・・恒温恒湿室の導入
- 平成20年10月・・・曲げ試験機（D10～D51）の導入
- 平成21年 7月・・・土の一軸圧縮試験機200kNの導入
- 平成21年 7月・・・CBR試験機の導入
- 平成21年 7月・・・土の突固め試験機の導入
- 平成24年 4月・・・東試協のコンクリート採取試験会社と登録される
- 平成25年 4月・・・東試協の高強度コンクリート採取試験会社と登録される
- 平成27年11月・・・日本鉄筋継手協会の登録鉄筋継手部検査会社と認定される
- 平成28年 4月・・・業務拡張に伴い本社事務所及び試験準備室を増築する
- 平成28年12月・・・東京都鉄筋継手検査機関と登録される
- 平成30年 5月・・・日本鉄筋継手協会の優良鉄筋継手部検査会社と認定される

## 沿 革 . . . . .

- 令和 2年 6月 . . . 業務拡張に伴いセミナールーム及び試験準備室を拡張する
- 令和 5年 5月 . . . 業務拡張に伴い試験室を増築及び鋼材引張試験機2000kNの追加導入
- 令和 6年 7月 . . . 株式会社ジャストへ全株式を譲渡し、経営統合を実施

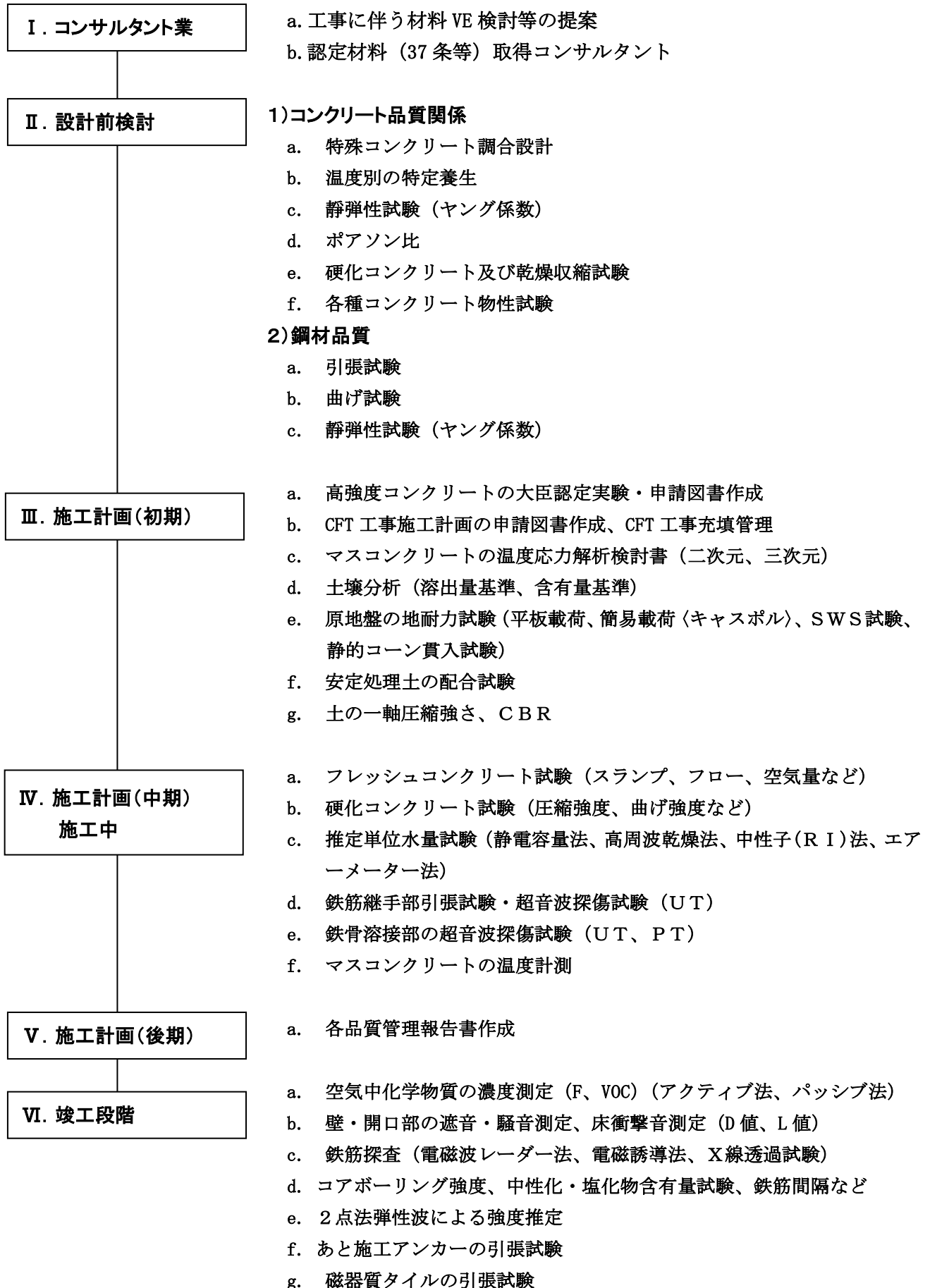
# 業 務 内 容



株式会社 クオリティー

〒134-0086 東京都江戸川区臨海町 6-3-9

TEL03-3869-8214 FAX03-3869-8314



## コンクリート関係

コンクリートの品質検査・試験 並びに 適正な構造物のコンクリートの調合を定める事によって  
構造物の適正化に寄与します。

フレッシュコンクリートの単位水量試験



- フレッシュコンクリート検査・品質管理
- フレッシュコンクリートの単位水量
- 特殊コンクリートの調合設計

硬化コンクリートの圧縮強度試験



- コンクリートの物性試験
- コンクリートのヤング係数測定

・ 3000 k N 圧縮試験機



・ 2000 k N 圧縮試験機

● コンクリートの長さ変化試験



・恒温恒湿室

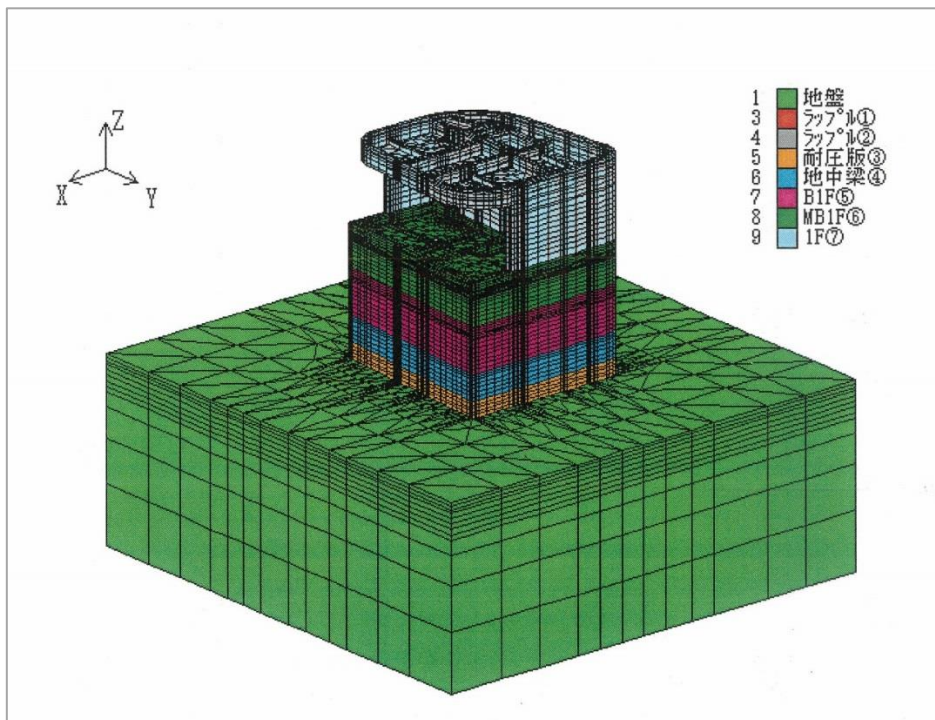


・ダイヤルゲージ



・コンタクトゲージ

● マスコンクリートの温度応力解析 3D





鋼材関係

鋼材の継ぎ手部の品質検査・試験を行い構造物の適正化に寄与します。

● 鋼材の物性試験



・ 2000 k N 引張試験機



・ 1000 k N 引張試験機



・ 曲げ試験機鉄筋



・ ガス圧接部超音波探傷試験

## 土 質 関 係

構造物の確かな土台造りのために、基礎地盤の調査に取り組みます。

一軸試験



- 土質・地盤支持力の試験
- 土の一軸試験
- スクリューウェイト貫入試験
- 地盤の平板載荷試験
- 簡易載荷試験（キャスポル）
- 静的コーン貫入試験（コンペネ）
- 土の密度試験
- 配合試験
- 山留壁の傾斜調査

地盤の平板載荷試験



簡易載荷試験（キャスポル）



## 構造物の劣化調査

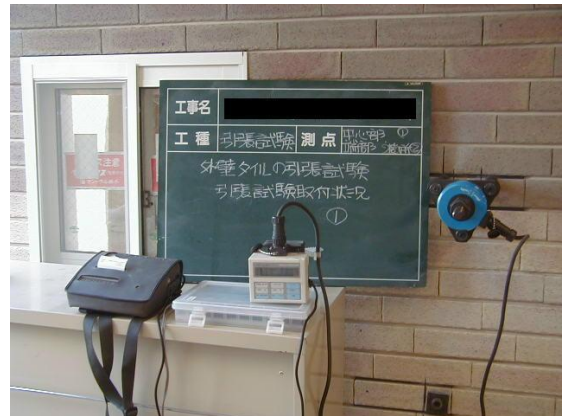
既存構造物の耐久性診断を行い、損傷や劣化の現状・原因を調査検討し、将来予測を踏まえて方針・対策を提案します。

- 構造物の耐震診断
- 劣化調査

鉄筋の配筋 及び かぶり厚調査



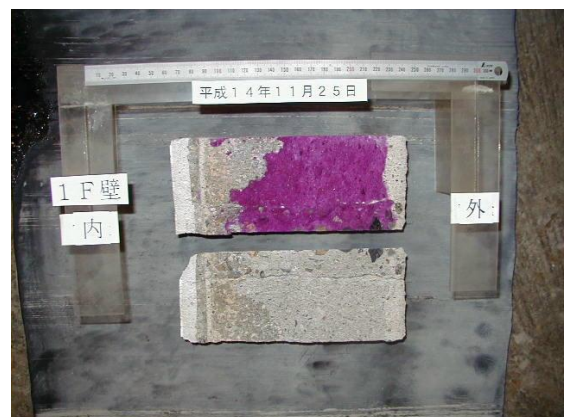
タイルの引張試験



コンクリートコア供試体の採取



コンクリートの中性化試験



## 環境関係調査

ホルムアルデヒド等が原因と言われる「シックハウス症候群」は、事前に対応し予防することで、安心な暮らしを送ることが出来ます。

当社では、住居・学校等のシックハウスにかかわる測定・分析を行います。



- シックハウス
- 振動調査
- 騒音調査

## コンサルタント業務

現場における工事監理 及び 使用材料のVE提案をします。

大臣認定を要する場合の認定取得に係わる技術的指導 並びに 各試験を受託します。

高強度模擬実験体



- 工事監理・材料VE検討等の受託
- 認定材料（37条等）取得のコンサルタント

模擬実験体コア抽出



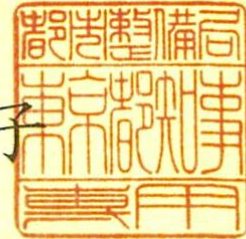
# 東京都試験機関登録書

登録の分類	Ⅲ－A
試験機関の名称	株式会社 クォリティー
試験機関の代表者名	國廣 秀行
試験機関の所在地	東京都江戸川区臨海町6丁目3-9
登録番号	試A-14-(7)-28
登録年月日	令和5年12月1日
有効期限	令和8年11月30日

建築物の工事における試験及び検査に関する東京都取扱要綱第12条第3項の規定により、東京都試験機関審査基準に適合していると認めて登録したので、通知します。

令和5年12月1日

東京都知事 小池 百合子



# 東京都試験機関登録書

登録の分類	Ⅲ－B
試験機関の名称	株式会社 クォリティー
試験機関の代表者名	國廣 秀行
試験機関の所在地	東京都江戸川区臨海町6丁目3-9
登録番号	試B-15-(7)-13
登録年月日	令和5年12月1日
有効期限	令和8年11月30日

建築物の工事における試験及び検査に関する東京都取扱要綱第12条第3項の規定により、東京都試験機関審査基準に適合していると認めて登録したので、通知します。

令和5年12月1日

東京都知事 小池 百合子





## 登 録 証

東京都江戸川区臨海町六丁目 3 番 9 号  
株式会社クオリティー  
代表取締役 國廣 秀行 殿

産業標準化法第 5 7 条第 1 項の規定に基づき登録試験  
事業者として登録します。

登録番号	0 4 0 1 9 1 J P
登録年月日	平成 2 0 年 1 0 月 1 日
登録更新年月日	令和 2 年 1 0 月 1 日
登録の有効期間	令和 6 年 9 月 3 0 日まで
試験所の名称 及び所在地	株式会社クオリティー 東京都江戸川区臨海町六丁目 3 番 9 号
試験方法の区分	別紙のと通りの 1 区分

令和 2 年 1 0 月 2 1 日

独立行政法人製品評価技術基盤機構  
理事長 辰巳 敬



(別紙)

登録年月日	平成 2 0 年 1 0 月 1 日
登録更新年月日	令和 2 年 1 0 月 1 日
登録の有効期間	令和 6 年 9 月 3 0 日まで

試験方法の区分の名称	製品試験等に係る日本産業規格の番号、項目番号及び記号
コンクリート・セメント 等無機系材料強度試験	試験方法規格
	JIS A 1108 (ただし、供試体の作製を除く)
	これを引用する規格 JIS A 5002 5.14 f) JIS A 5308 10.2.1

備考：登録の区分は、官報及び認定機関のホームページ等で公表された最新版の区分表が適用される。

(以上)



# コンクリート採取試験会社登録証書

採取試験会社の名称	株式会社 クォリティー
採取試験会社の代表者名	國廣 秀行 様
採取試験会社の所在地	東京都江戸川区臨海町6-3-9
登録区分	高強度コンクリート採取試験会社
登録番号	採高強-13-(3a)-27
登録年月日	2023年 4月 1日
有効期限	2026年 3月31日

当協議会のコンクリート採取試験会社登録制度規程による高強度コンクリート採取試験会社審査基準に適合していると認めて登録します。

2023年3月27日

東京都建築材料試験連絡協議会

会長 田中 幸一郎





# 会 員 証

会員番号 S08-11

株式会社クォリティー 殿

貴社は本協会正会員であることを  
ここに証します。

有効期限 2025年5月31日

一般社団法人ソフトウェア協会  
会長 田中 昭洋



# 優良鉄筋継手部検査会社認定書

株式会社 クォリティー 殿

貴社より申請のあった優良鉄筋継手部検査会社の認定について、本協会が定める優良鉄筋継手部検査会社認定評価基準に適合していることが認められましたので、ここに優良鉄筋継手部検査会社として認定します。

## 認定範囲

- 法人名称：株式会社 クォリティー
- 所在地：東京都江戸川区臨海町6-3-9
- 事業所：本社
- 有効期間：2024年7月1日から2027年6月30日
- 評価項目：①検査の第三者性  
②検査体制  
③品質管理体制  
④品質管理能力

2024年5月28日

公益社団法人 日本鉄筋継手協会  
会長 衣笠秀行



# 東京都検査機関登録書

登録の分類	鉄筋継手
検査機関の名称	株式会社クォリティー
検査機関の代表者名	國廣 秀行
検査機関の所在地	東京都江戸川区臨海町6-3-9
登録番号	筋-28-(2)-20
登録年月日	令和4年12月1日
有効期限	令和7年11月30日
登録事業所数	1
付帯条件	本社

建築物の工事における試験及び検査に関する東京都取扱要綱第12条第3項の規定により、東京都鉄筋継手検査機関審査基準に適合していると認めて登録したので、通知します。

令和4年12月1日

東京都知事

小池 百合子



## 本 社



〒134-0086

東京都江戸川区臨海町6丁目3番9号

TEL 03-3869-8214

FAX 03-3869-8314

電車の場合：JR京葉線（新木場駅か舞浜駅で各駅停車に乗換え）、葛西臨海公園駅下車。駅を出て左方向にのびる線路沿いの道を直進、歩行者用の信号の先の歩道を塞いでいる柵の脇をそのまま直進して2軒目（高架下）です。

車の場合：環状7号線と国道357号線が交差する信号（葛西臨海公園前交差点、京葉線下の角にマクドナルドの看板あり）を葛西臨海公園駅方面（海側）に進み、葛西臨海公園駅前のロータリーを回って入ってきた交差点方面に戻り、交差点手前の歩行者用の信号を過ぎて2軒目（高架下、交差点の手前）です。

## 千葉営業所



〒262-0033

千葉県千葉市花見川区幕張本郷3丁目22番14号

TEL 043-271-1211

FAX 043-271-1311